



Gut versteckt

Lediglich der direkt an der Decke montierte Projektor und die Fernbedienung auf dem Tisch lassen erahnen, dass sich dieser Raum in ein Heimkino verwandelt lässt



Kinderleicht

Das Systemmanagement übernimmt nicht nur die Befehligung des Heimkinos, sondern auch der Licht-, Jalousie- und Heizungssteuerung



FAZIT

„Ganz egal ob im Kino, Wohnzimmer, in der Küche oder im Garten. „ReCon“ verbindet, kontrolliert, visualisiert und steuert sämtliche Komponenten wie Licht, Jalousien, Heizung, Alarmanlage oder Audio- und Videotechnik.“

der Fernbedienung wird die szenarienorientierte Abfolge von Befehlen eingeleitet, die auf alle erdenklichen Schnittstellen entsprechende Befehle an die Gerätschaft übergibt. So werden mit einem Tastendruck zum Beispiel Fernseher, DVD-Player, Mehrkanalreceiver und SAT-Receiver eingeschaltet, Rollläden in eine tageslichtabhängige Verdunklungsposition gefahren und die Beleuchtung auf eine kinotaugliche Helligkeit gebracht. Auch entfernte Gerätschaften lassen sich über den „ReCon“-Bus bei Bedarf fernsteuern. So kann beispielsweise aus dem Wohnzimmeressel heraus dem Lebenspartner die Tür oder das Garagentor geöffnet werden.

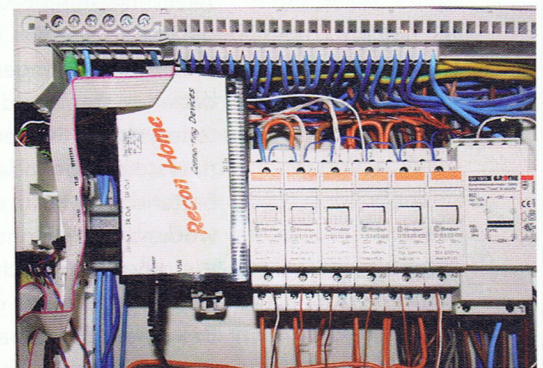
So funktioniert's

Die Steuerung des ganzen Hauses kann über Fernbedienung, jeden im Netzwerk befindlichen PC oder über beliebige Schalter/Taster erfolgen. Über Kabel, LAN oder W-LAN sind diese mit der „ReCon“-Zentrale verbunden, die platz sparend direkt in der Unterverteilung der Wohnung eingebaut werden kann. Sämtliche Befehle und Szenarien lassen sich auch auf Uhr- oder Jahreszeit abgestimmt ausführen. Zudem kann „ReCon“ für die Musikver-

teilung in CD-Qualität im Haus eingesetzt werden, sprich: Jeder Raum kann individuell mit Musik vom Server versorgt und sämtliche Radiosender im Internet können komfortabel hörbar gemacht werden. Genauso ist es beim Verlassen der Wohnung möglich, mit nur einem Tastendruck alle Verbraucher stromlos zu schalten – Kühlschrank, Wecker und dergleichen natürlich ausgenommen.

Jürgen Haupt,

Heimkino + Sound GmbH,
Oberhausen



Kompakt

Das gesamte Management-System ist gerade einmal so groß wie eine Zigarettenschachtel und kann problemlos im Verteilerkasten untergebracht werden

Systemsteuerung für zu Hause

Verwöhnten Nutzern können solche Horrorvorstellungen künftig erspart bleiben. Eine speziell für den Hausgebrauch abgestimmte Version der in professionellen Anwendungen bewährten „ReCon-one“-Systemsteuerung übernimmt auf Wunsch die gesamte Ablaufsteuerung der Heimkinokomponenten, einschließlich Rollläden- und Lichtsteuerung. Mit nur einer Taste



INFO

Der Vertrieb der „ReCon“-Systemsteuerung erfolgt über die Heimkino + Sound GmbH, 46149 Oberhausen, Herr Jürgen Haupt, Tel.: 0208/634051, Internet: www.heimkino-sound.de/Recon.