

Multimedia und Hauselektrik in Perfektion von ReCon

Automatik-Kino

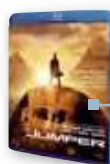
Ein vollautomatisches Systemmanagement fürs eigene Lichtspielhaus oder gar das ganze Haus muss weder kompliziert noch teuer sein. Wie effektiv und einfach das Ganze funktionieren kann, durften wir in diesem gemütlichen Wohnraumkino in Oberhausen erleben.



Text: Roman Maier / Fotos: Lars Brinkmann

Ausstattung

- | | |
|-----------------|------------------------------|
| ■ Projektor: | Mitsubishi HC |
| ■ Leinwand: | 16:9-Rollleinwand |
| ■ AV-Receiver: | Marantz SR7100 |
| ■ Medienserver: | Sonavis One |
| ■ Lautsprecher: | Monitor Audio Gold Signature |



„Jumper“
Blu-ray von Kinowelt HE
Rezension auf Seite 82

Die einfache Installation, komfortable Bedienung und intelligente Menüführung sowie die schnelle und unkomplizierte Anbindung aller im Haus befindlichen Unterhaltungs- und Elektrogeräte – das sind die Anforderungen, die heute an moderne Haussteuerungssysteme gestellt werden. Obwohl mittlerweile viele Anbieter genau dies versprechen, ist die Umsetzung meist sehr komplex und aufwendig. Hinzu kommt, dass die meisten dieser Systeme aufgrund der horrenden Preisgestaltung für viele Eigenheimbesitzer leider unerschwinglich bleiben, was den Traum vom automatisierten Haus in weite Ferne rücken lässt. Glücklicherweise gibt es jetzt aber ein intelligentes und vergleichsweise preisgünstiges Systemmanagement namens ReCon (Remote Control), von dessen einfacher und durchdachten Funktionsweise wir uns in diesem Oberhausener Wohnraumkino überzeugen konnten.

Das Wohnkino

Auf den ersten Blick ist alles ganz unspektakulär: Neben Leinwand, Projektor und einem potenten 5.1-System finden sich hier zwar ein riesiger 61-Zoll-Plasma nebst Sonavis-One-Medienserver, doch in diesem Fall interessiert uns etwas ganz anderes – die Haussteuerung. Und wie diese funktioniert, demonstriert uns der Hausherr nur wenige Augenblicke später, denn nun werden wir in die geheimnisvolle Welt des

intelligenten ReCon-Haussteuerungssystems eingeführt. Wir nehmen Platz, richten unseren Blick Richtung Flachbildschirm und staunen, denn mit nur einem Knopfdruck auf der eher unscheinbaren Fernbedienung verwandelt sich das Wohnzimmer in ein echtes Heimkino. Die Jalousien des angrenzenden Esszimmers fahren herunter und verdunkeln den Raum binnen weniger Sekunden. Gleichzeitig dimmen die Wandleuchten dezent herauf, der Projektor schaltet sich ein, die Leinwand fährt heraus und die im Sideboard untergebrachte Sonavis Medienzentrale sowie der ebenfalls dort versteckte Marantz-Receiver werden eingeschaltet. Es ist also Kinozeit: Nachdem wir uns von der exzellenten Bild- und Tonqualität dieses Lichtspielhauses überzeugen konnten, ist es wieder ein Knopfdruck, der die Rückverwandlung anregt, die dann nur wenige Augenblicke später vollzogen ist.

Intelligente Steuerung

„Hinter ReCon steckt aber wesentlich mehr, als wir eben gesehen haben“, so Jürgen Haupt, seines Zeichens ReCon-Geschäftsführer und ausführender Integrator dieses Bauprojektes. „ReCon ist in verschiedenen Ausbaustufen erhältlich und steht für das simple wie komfortable System-Management im ganzen Haus. Ganz egal ob im Kino, Wohnzimmer, in der Küche oder im Garten, ReCon verbindet, kontrolliert, vi-



Kinderleicht: Das durchdachte ReCon-System-Management übernimmt nicht nur die Befehligung des Heimkinos, sondern auch der Licht-, Jalousien- und Heizungssteuerung



Aufgeräumt: Center sowie die gesamte Zuspield elektronik sind unsichtbar in diesem schwebenden Medienrack untergebracht



Rückansicht: Lediglich der direkt an der Decke montierte Projektor und die Fernbedienung auf dem Tisch lassen erahnen, dass sich dieser Raum in ein echtes Heimkino verwandeln lässt

Nicht umsonst heisst es Wohn- statt Boxenzimmer.



Wir haben den Klang auf das Maximum reduziert: Mit nur einer Komponente liefert der Yamaha Digital Sound Projektor echten Mehrkanal-Surround-Sound und ein neuartiges Hörerlebnis. In gebündelter Form wird der Sound über Wände und Einrichtungen reflektiert und entfaltet so sein ganzes Volumen. Und das ohne weitere Boxen und Kabel. Ideal für Designpuristen. Weitere Infos bei Ihrem YAMAHA-Fachhändler oder unter www.sound-projektoren.de

Sound Projektoren von
YAMAHA

sualisiert und steuert sämtliche Komponenten wie Licht, Jalousien, Heizung, Alarmanlage oder Audio- und Videotechnik. Herausragend sind die anwendungsorientierten Installationsmöglichkeiten, die dieses System bietet, denn Recon kann via Stromkabel, Funk, LAN, RS232, Infrarot oder USB-Verbindungen eingangs- wie ausgangsseitig verbunden werden und ist auch in der Lage, mit bereits bestehenden BUS-Lösungen zu kommunizieren. „Selbst eine Sprachsteuerung kann von uns programmiert werden.“ Was sich schon jetzt nahezu unglaublich anhört, soll aber noch von dem getoppt werden, was wir nun hören. „Die Steuerung kann über jede Fernbedienung, jedes Wandpanel und über jeden Schalter erfolgen“, fügt Jürgen Haupt hinzu. „In dieser Wohnung nutzen wir beispielsweise einfache, im Baumarkt erhältliche Wandschalter, die der Bauherr nach seinem Geschmack aussucht.“ Diese sind mit der im Schaltschrank untergebrachten ReCon-Zentrale verbunden, die kleiner als eine Zigarettenschachtel ist.

Individuelle Programmierung

Sämtliche Befehle, die durch einen Knopfdruck ausgeführt werden, können je nach Uhr- und Jahreszeit ganz unterschiedlich sein. „Wenn der Besitzer diesen Knopf am Vormittag drückt“, erklärt Jürgen Haupt, während er auf einen ganz normalen Schalter in der Wand zeigt, „dann schalten sich Licht und Fernsehgerät ein, die Jalousien fahren halb herauf und bringen sich je nach Uhrzeit so in Stellung, dass das Sonnenlicht nicht blendet. Ab dem Abend hat der gleiche Schalter aber eine völlig andere Funktion. Dann nämlich wird das Licht eingeschaltet, die Rollos komplett heruntergefahren sowie Mediaserver und TV-Gerät eingeschaltet – alles individuell bis ins kleinste Detail auf die Bedürfnisse des Kunden abgestimmt. Ein mindestens ebenso wichtiger Punkt ist die Musikverteilung im Haus, denn mit ReCon kann jeder Raum individuell mit Musik vom Server im Wohnzimmer versorgt werden. Sämtliche Fähigkeiten folgen aber nicht nur dem wachsenden Trend zu



Das Team hinter ReCon: Die beiden Geschäftsführer Jürgen Haupt (links) und Thomas Kaeßler

mehr Komfort, sondern generieren auch wirtschaftliche Vorteile. So kann das komplette System mit einem Knopfdruck beim Verlassen der Wohnung ausgeschaltet werden, oder es wird beispielsweise jedes Zimmer durch bedarfsgerechtes Heizen nur dann temperiert, wenn es tatsächlich genutzt wird, was spätestens in Zeiten wachsender Energiekosten zu einem wichtigen Thema geworden ist.“ Aber nicht nur in Sachen Integration und Kompatibilität, sondern auch in der Preisgestaltung und Zukunftssicherheit nimmt das Oberhausener Unternehmen eine Vorreiterrolle ein. Will der Kunde seine vorhandene ReCon-Steuerung später einmal auf die nächstgrößere Version upgraden, nimmt Heimkino+Sound das „alte“ System zum vollen Preis in Zahlung und rechnet diesen auf den Preis des neuen Systemes an.

Fazit

Dass die komplette Hausautomation kein unerfüllbarer Wunschtraum sein muss, wird hier eindrucksvoll bewiesen. Während sich das gemütliche Wohnzimmer auf einen Knopfdruck binnen weniger Sekunden in ein klangstarkes Heimkino mit Riesenschild verwandelt, werden auch alle weiteren Räume im Haus vollautomatisch gesteuert. Die komplexe Technik bleibt aber immer zu 100 Prozent auf die Bedürfnisse des Benutzers zugeschnitten und lässt sich innerhalb kürzester Zeit via Internet updaten. Der Clou aber ist die Preisgestaltung. Während andere Haussteuerungen mindestens den geldlichen Gegenwert eines Mittelklassewagens verschlingen, ist ein ReCon-Komplettpaket (inklusive individueller Programmierung) schon für unter 10.000 Euro, die einzelne Wohnzimmerlösung bereits für rund 2.500 Euro zu haben.



So klein kann clever sein: Das gesamte ReCon-System-Management ist gerade einmal so groß wie eine Zigarettenschachtel und kann problemlos im Verteilerkasten untergebracht werden

Vertrieb durch:

Heimkino + Sound GmbH

Heidstraße 21 - 23
Telefon: 02 08 / 63 40 51
www.heimkino-sound.de